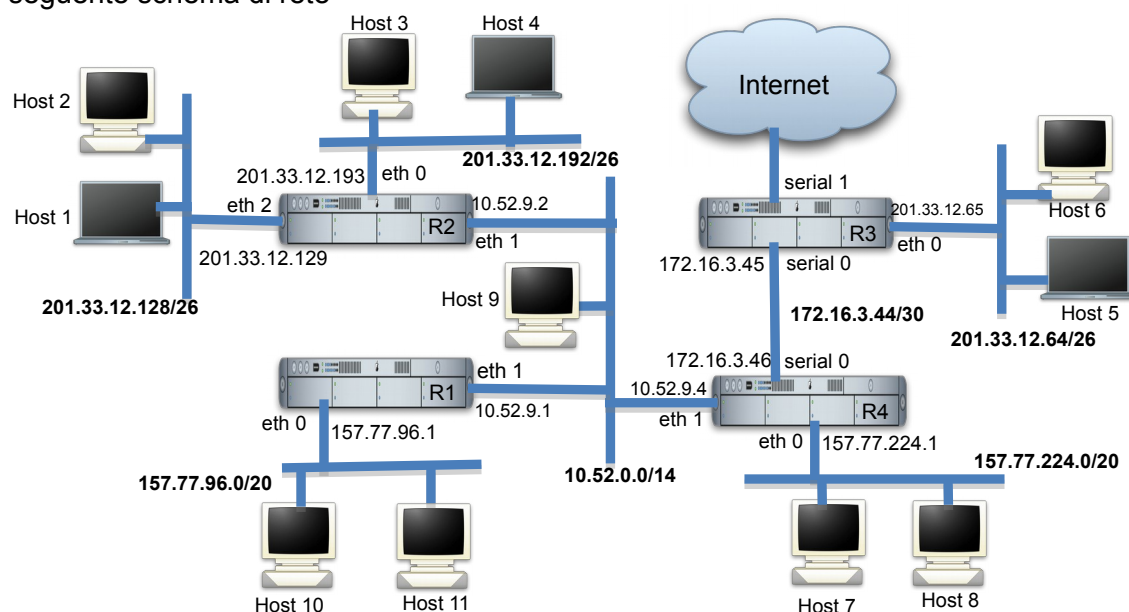


Dato il seguente schema di rete



scegliere la configurazione di rete dell'host 10 (IP, netmask e configurazione di routing) e indicare il contenuto delle tabelle di routing del router R4.

### Soluzione

L'host 10 appartiene a una rete di classe B (157.77.0.0) suddivisa in 16 sottoreti (20 bit di netmask corrispondono ai 16 previsti dalla classe B più 4 per la sottorete). In particolare l'host si trova nella sottorete 6 (configurazione de bit più significativo del quarto byte pari a 0110). La configurazione scelta è

IP = 157.77.96.2

Netmask = 255.255.240.0

Default GW = 157.77.96.1

L'indirizzo IP scelto è il primo non usato, se ne può scegliere uno fra i  $2^{12}-2$  possibili escluso quello del router.

La tabella di routing di R4 è

destinazione	netmask	Next-hop	If
201.33.12.64	255.255.255.192	172.16.3.45	serial0
201.33.12.128	255.255.255.192	10.52.9.2	eth1
201.33.12.192	255.255.255.192	10.52.9.2	eth1
157.77.96.0	255.255.240.0	10.52.9.1	eth1
157.77.224.0	255.255.240.0	diretta	eth0
172.16.3.44	255.255.255.252	diretta	serial0
10.52.0.0	255.252.0.0	diretta	eth1
0.0.0.0	0.0.0.0	172.16.3.45	serial0